



Лесохозяйственный мульчер для тракторов мощностью от 50 до 110 Л.с. Подходит для мульчирования обрезных ветвей, подготовка территории для лесоразведения, создание заградительных полос против лесных пожаров, благоустройство парков, удаление деревьев вдоль обочин автодорог и др. Это высококачественная машина для промышленного садоводства.

Он включает ротор POLSER + на Ø 470 мм.

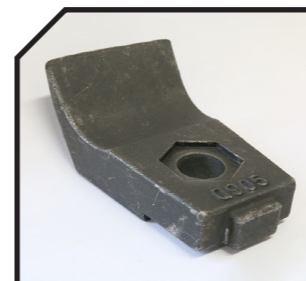
ХАРАКТЕРИСТИКИ

- ▶ Шасси из высокопрочной стали, толщина 8 мм.
- ▶ Ротор POLSER + диаметром 470 мм.
- ▶ Редуктор SERRAT.
- ▶ 3 Приводных ремня ХРС.
- ▶ Вращающиеся кованые лесохозяйственные молотки или фиксированные молотки с вольфрамовой пластиной или лезвия DRR.
- ▶ Подшипниковые узлы из стали.
- ▶ Подшипники роликовые сферические двухрядные радиальные.
- ▶ Передняя защитная завеса.
- ▶ ВОМ 540 об/мин.
- ▶ Система «антипробод» на роторе.
- ▶ Стальные противорезающие лезвия.
- ▶ Салазки.
- ▶ Гидравлический задний капот.
- ▶ Модель полностью соответствует Техническим Нормативным актам ЕС.
- ▶ Информационные таблички и указатели, видимые персоналу.

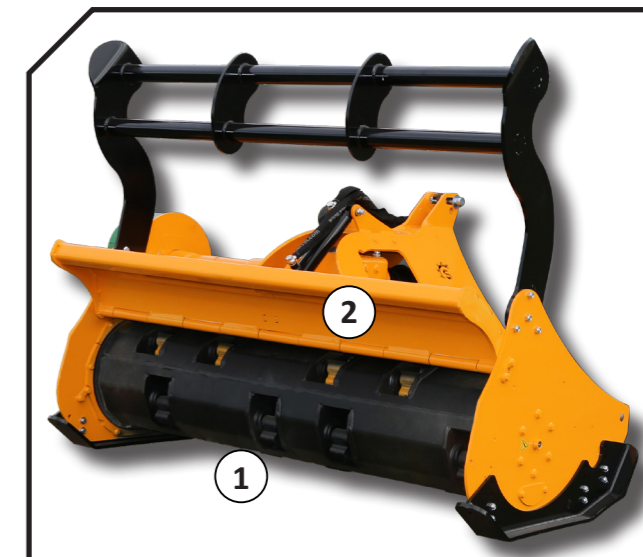
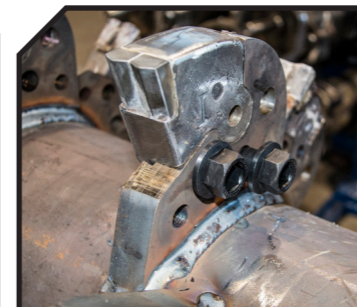


1. Вращающиеся молотки
2. Гидравлический задний капот

Лезвия DRR



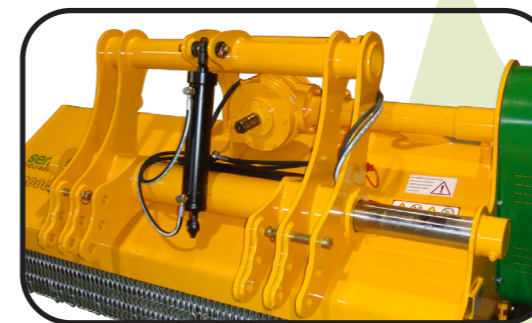
Система FIXE TOP



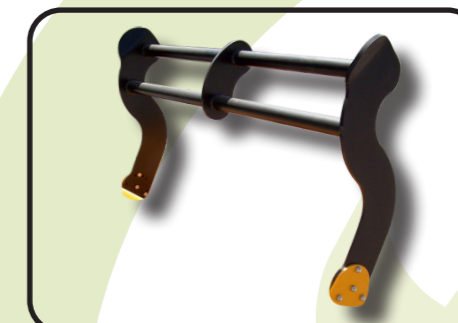
МОДЕЛЬ	мм	кВт-Л.с						КОЛИЧЕСТВО РЕМНЕЙ							
									A мм	A in	B мм	B in	C мм	C in	
T-1400	1400	37 - 50 82 - 110						3 ХРС	1640	65"	1070	42"	970	38"	540
T-1600	1600	44 - 60 82 - 110						3 ХРС	1840	72"	1070	42"	970	38"	540
T-1800	1800	52 - 70 82 - 110						3 ХРС	2040	80"	1070	42"	970	38"	540
T-2000	2000	60 - 80 82 - 110						4 ХРС	2240	88"	1070	42"	970	38"	540

ДОПОЛНИТЕЛЬНОЕ ОБОРУДОВАНИЕ

- ▶ Обгонная муфта
- ▶ Компактный защитный кожух передачи



▶ Гидравлический сдвиг



▶ Толкающая рама

