



Лесохозяйственный мульчер для тракторов мощностью от 180 до 280 Л.с. Имеет вращающиеся молотки,

для коротких ветвей, лесопокровий, и т.д. Оборудован неподвижным зубчатым ротором с системой FIXE TOP, для толстой древесины и пней.

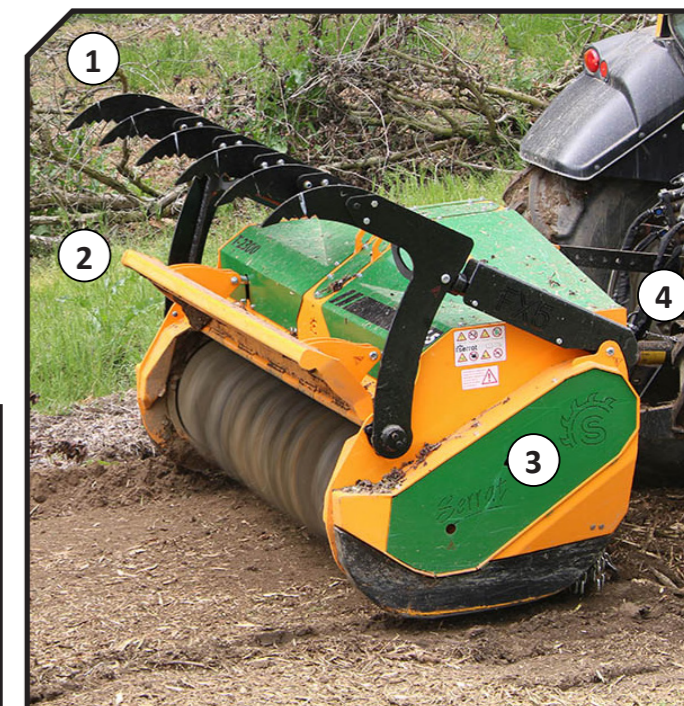
Эта машина включает все возможные варианты необходимые для оптимальной работы в лесном хозяйстве

ХАРАКТЕРИСТИКИ

- ▶ Шасси из высокопрочной стали, толщина 10 мм.
- ▶ Ротор POLSER + диаметром 625 мм.
- ▶ Трансмиссия с обгонной муфты.
- ▶ 2 x 4 Приводных ремня ХРС.
- ▶ Вращающиеся кованые лесохозяйственные молотки или фиксированные молотки с вольфрамовой пластиной или лезвия DRR.
- ▶ Подшипниковые узлы из стали.
- ▶ Подшипники роликовые сферические двухрядные радиальные.
- ▶ Два ряда фронтальных защитных цепей.
- ▶ ВОМ 1.000 об/мин.
- ▶ Стальные противорежущие лезвия.
- ▶ Салазки.
- ▶ Гидравлически открываемый задний капот с одной линии стальных контрлезвиях.
- ▶ Внутренние усиления корпуса.
- ▶ Система «антипроед» на роторе.
- ▶ Компактный защитный кожух передачи.
- ▶ Гидравлическая толкающая рама.
- ▶ Карданная передача к ремням привода.
- ▶ Шкивы диаметром 290 мм.
- ▶ Модель полностью соответствует Техническим Нормативным актам ЕС.
- ▶ Информационные таблички и указатели, видимые персоналу.



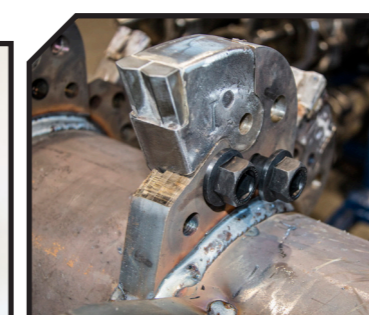
1. Толкающая рама
2. Гидравлический задний капот
3. Карданная передача к ремням привода
4. Компактный защитный кожух передачи



Лезвия DRR



Система FIXE TOP



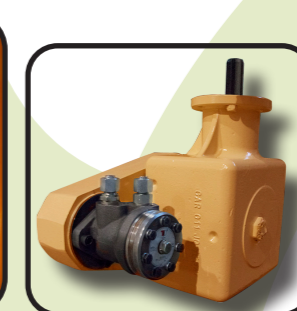
МОДЕЛЬ	мм	кВт-Л.с	20	50	26	2830	КОЛИЧЕСТВО РЕМНЕЙ	РАЗМЕРЫ						
								A мм	A in	B мм	B in	C мм	C in	
T-2000	2000	134 - 180 208 - 280	20	50	26	2830	2 x 4 XPC	2370	94"	1940	76"	1730	68"	1000
T-2300	2300	134 - 180 208 - 280	20	58	28	3220	2 x 4 XPC	2670	106"	1940	76"	1730	68"	1000
T-2500	2500	134 - 180 208 - 280	25	62	30	3450	2 x 4 XPC	2870	114"	1940	76"	1730	68"	1000

ДОПОЛНИТЕЛЬНОЕ ОБОРУДОВАНИЕ

▶ Rail Box



▶ Турбо сцепление



▶ Hidrahelph



▶ Централизованная смазка

