

Лесные мульчеры



Лесной мульчер для тракторов от 300 до 600 л.с.

Оборудован фиксированными резами с карбид-вольфрамовыми вставками со системой FIXE TOP, для толстой древесины и пней.

Эта машина включает все возможные варианты необходимые для оптимальной работы в лесном хозяйстве.

Лесные мульчеры

ХАРАКТЕРИСТИКИ

- ▶ Шасси из высокопрочной стали, толщина 15 мм.
- ▶ Ротор POLSER + диаметром 1.100 мм.
- ▶ Трансмиссия с обгонной муфты.
- ▶ Синхронные ремни.
- ▶ Фиксированные молотки с вольфрамовой пластиной или лезвия DRR.
- ▶ Трансмиссия со системой Synkrodos-600 с обгонной муфты.
- ▶ Подшипниковые узлы из стали.
- ▶ Подшипники роликовые сферические двухрядные радиальные.
- ▶ Три ряда фронтальных защитных цепей.
- ▶ ВОМ 1.000 об/мин.
- ▶ Стальные противорезающие лезвия.
- ▶ Салазки.
- ▶ Гидравлически открываемый задний капот с одной линии стальных контрлезвиях.
- ▶ Гидравлическая толкающая рама.
- ▶ Система «антипровод» на роторе.
- ▶ Компактный защитный кожух передачи.
- ▶ Внутренние усиления корпуса.
- ▶ Карданная передача к ремням привода.

- ▶ Шкивы диаметром 450 мм.
- ▶ Модель полностью соответствует Техническим Нормативным актам ЕС.
- ▶ Информационные таблички и указатели, видимые персоналу.



Гидравлический задний капот
Система RAIL BOX (опция)
с обгонной муфты

Карданная передача к ремням привода
Система «антипровод» на роторе



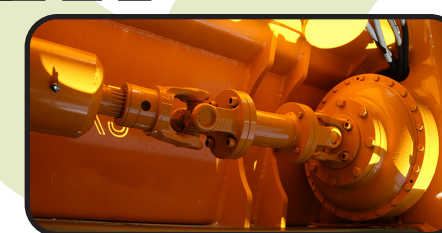
МОДЕЛЬ

МОДЕЛЬ	мм	кВт-Л.с	мм	мм	кг	КОЛИЧЕСТВО РЕМНЕЙ	A мм	A in	B мм	B in	C мм	C in	мм
T-2600	2600	223 - 300 447 - 600	128	64	7050	синхронные	2705	107"	2270	89"	1700	67"	1000

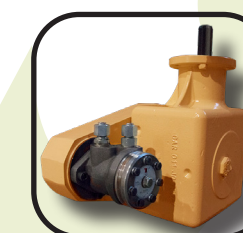
ДОПОЛНИТЕЛЬНОЕ ОБОРУДОВАНИЕ



▶ Централизованная смазка



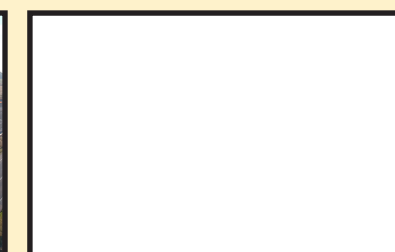
▶ Турбо сцепление



▶ Hidrahelph



Carretera nacional 240 km. 149,3
22310 Castejón del Puente (Huesca)-España
Tfno. (+34) 974 417 830
www.serrat.com - comercial@serrat.es



Данные, в этом каталоге, предоставлены исключительно в информационных целях и не являются обязательными.