



Адаптирующаяся головка к мини-экскаваторам до 3,5 т.

Шасси из листового металла, толщина 4 мм с болтовым креплением сверху. Гидравлический двигатель с ремнем Synkrochain.

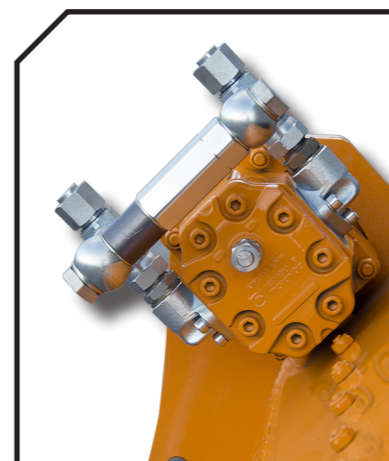
Подходит для очистки травы и небольших кустов до 20 - 30 мм.

ХАРАКТЕРИСТИКИ

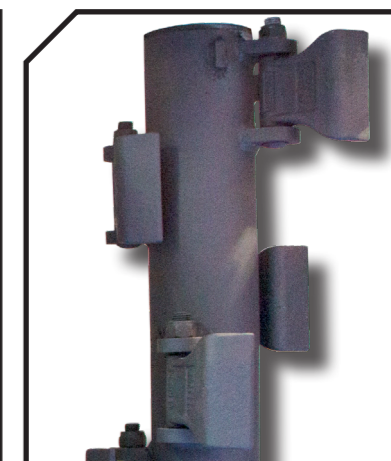
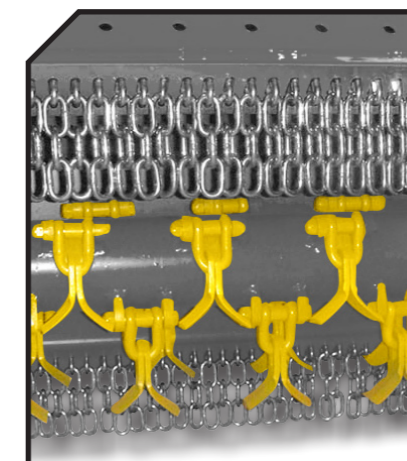
- ▶ Шасси из высокопрочной стали, толщина 4 мм.
- ▶ Трубчатый ротор с ножами или кованое сельскохозяйственные молотки SERRAT.
- ▶ Мульчер для экскаваторов весом до 3,5 т.
- ▶ Синхронные ремни.
- ▶ Два ряда фронтальных защитных цепей.
- ▶ Подшипники роликовые сферические двухрядные радиальные.
- ▶ Шестеренный гидромотор.
- ▶ Клапан рециркуляции включен в двигателе.
- ▶ Салазки.
- ▶ Модель полностью соответствует Техническим Нормативным актам ЕС.
- ▶ Информационные таблички и указатели, видимые персоналу.



Шестеренный гидромотор

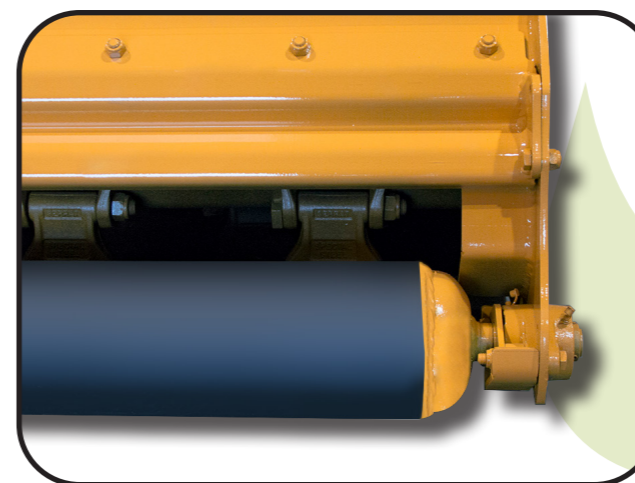


Ротор с ножами или молотки

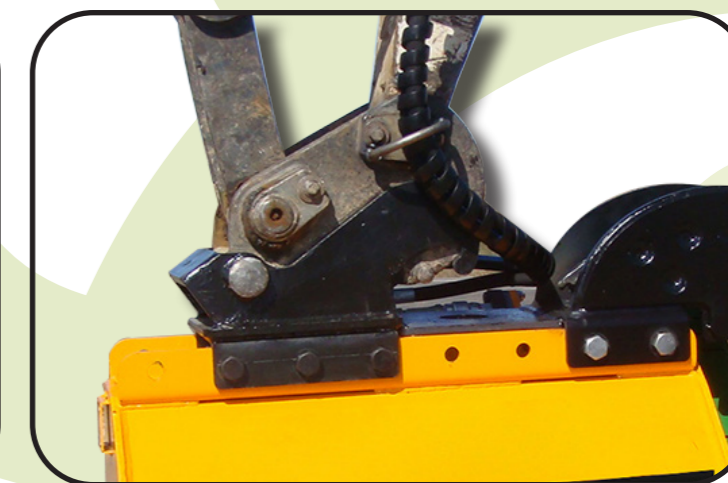


МОДЕЛЬ	ММ	МОЩНОСТЬ		16x2	9	140	КОЛИЧЕСТВО РЕМНЕЙ	РАЗМЕРЫ					об/мин Ротор Макс.	
		Поток	Макс. дав.					A	A	B	B	C		C
T-800	800	35-45 л/мин	200 бар				синхронные	910	36"	640	25"	487	19"	3000

ДОПОЛНИТЕЛЬНОЕ ОБОРУДОВАНИЕ



▶ Задний каток регулируемый по высоте



▶ Переходная плита

