



Адаптирующаяся головка и рукав к экскаваторам от 6 до 15 т.

Шасси в 8-миллиметровом из противоизносного листового металла с болтовым креплением сверху которые укрепляют шасси, что дает ему возможность использовать несколько позиций.

Подходит для очистки леса, тростника, кустарника, до 80 мм.

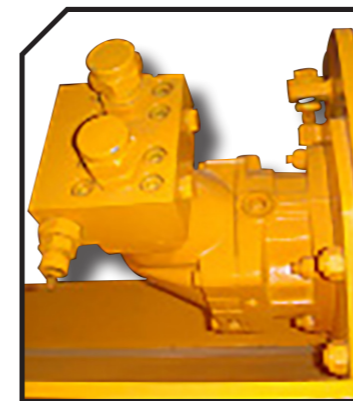
ХАРАКТЕРИСТИКИ

- ▶ Шасси из высокопрочной стали, толщина 8 мм.
- ▶ Ротор POLSER + диаметром 470 мм.
- ▶ Мульчер для экскаваторов весом от 6 до 15 т.
- ▶ 3 Приводных ремня XPC.
- ▶ Два ряда фронтальных защитных цепей.
- ▶ Подшипники роликовые сферические двухрядные радиальные.
- ▶ Поршневой гидромотор.
- ▶ Клапан рециркуляции включен в двигателе.
- ▶ Салазки.
- ▶ Компактный корпус ремня.

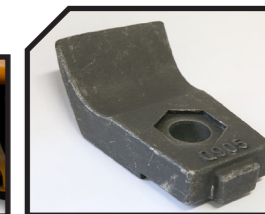
- ▶ Вращающиеся кованые лесохозяйственные молотки или фиксированные молотки с вольфрамовой пластиной или лезвия DRR.
- ▶ Модель полностью соответствует Техническим Нормативным актам ЕС.
- ▶ Информационные таблички и указатели, видимые персоналу.



Поршневой гидромотор



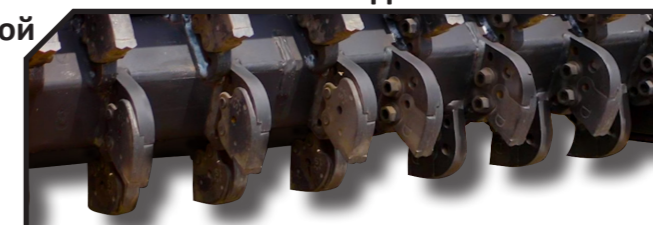
Лезвия DRR



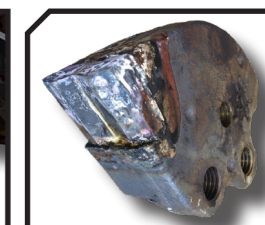
Вращающиеся кованые лесохозяйственные молотки



Фиксированные молотки с вольфрамовой пластиной



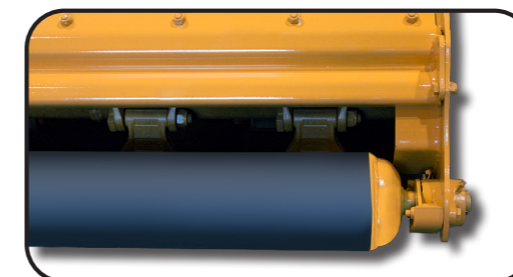
Система FIXE TOP



МОДЕЛЬ	мм	МОЩНОСТЬ		8	20	10	618	КОЛИЧЕСТВО РЕМНЕЙ	РАЗМЕРЫ						об/мин Ротор Макс.
		Поток	Макс. дав.						A мм	A in	B мм	B in	C мм	C in	
T-800	800	70-90 л/мин	350 бар	8	20	10	618	3 XPC	1075	42"	1145	45"	720	28"	2200
T-1000	1000	70-90 л/мин	350 бар	8	26	13	695	3 XPC	1275	50"	1145	45"	720	28"	2200
T-1200	1200	70-90 л/мин	350 бар	12	32	15	771	3 XPC	1475	58"	1145	45"	720	28"	2200
T-1400	1400	70-90 л/мин	350 бар	12	36	18	839	3 XPC	1675	66"	1145	45"	720	28"	2200

ДОПОЛНИТЕЛЬНОЕ ОБОРУДОВАНИЕ

- ▶ 2-х скоростной гидравлический мотор



- ▶ Механический открываемый капот
- ▶ Гидравлический открываемый капот



- ▶ Задний каток регулируемый по высоте

- ▶ Переходная плита
- ▶ Ripper

