



Адаптирующаяся головка и рукав к экскаваторам от 25 до 50 т.

Шасси 10-миллиметрового из противоизносного листового металла с болтовым креплением сверху которые укрепляют шасси, что дает ему возможность использовать несколько позиций.

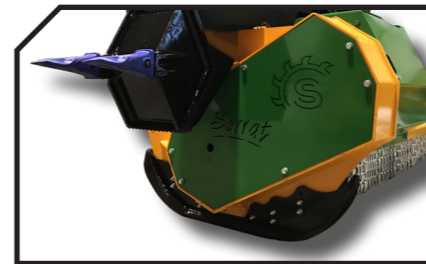
Подходит для очистки леса, речных каналов, каналов с кустами диаметром до 250 мм.

ХАРАКТЕРИСТИКИ

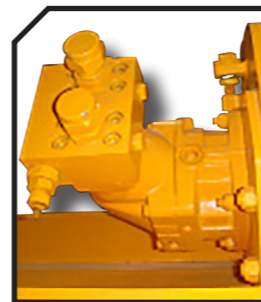
- ▶ Шасси из высокопрочной стали, толщина 10 мм.
- ▶ Ротор POLSER + диаметром 625 мм.
- ▶ Мульчер для экскаваторов весом от 25 до 50 т.
- ▶ 5 Приводных ремня ХРС.
- ▶ Два ряда фронтальных защитных цепей.
- ▶ Вращающиеся кованые лесохозяйственные молотки или фиксированные молотки с вольфрамовой пластиной или лезвия DRR.
- ▶ Подшипники роликовые сферические двухрядные радиальные.
- ▶ Поршневой гидромотор.
- ▶ Клапан рециркуляции включен в двигателе.
- ▶ Салазки.
- ▶ Модель полностью соответствует Техническим Нормативным актам ЕС.
- ▶ Информационные таблички и указатели, видимые персоналу.



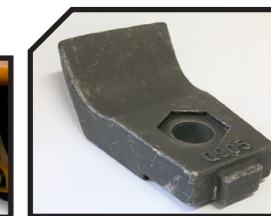
Компактный защитный кожух передачи



Поршневой гидромотор



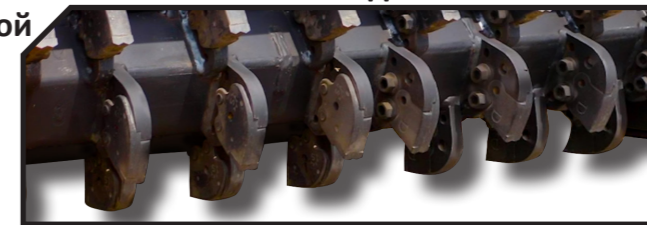
Лезвия DRR



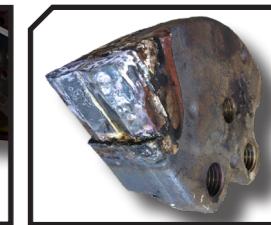
Вращающиеся кованые лесохозяйственные молотки



Фиксированные молотки с вольфрамовой пластиной



Система FIXE TOP



МОДЕЛЬ	мм	МОЩНОСТЬ		Поток	Макс. дав.	20	50	26	1820	КОЛИЧЕСТВО РЕМНЕЙ	РАЗМЕРЫ						об/мин Ротор Макс.
		А	В								А	В	С	С			
	мм	in	л/мин	бар	20	50	26	1820	5 ХРС	А	В	А	В	С	С	1800	
T-2000	2000	200-220	350 бар	20	50	26	1820	5 ХРС	2278	90"	1316	52"	912	36"	1800		
T-2300	2300	200-220	350 бар	20	56	30	2250	5 ХРС	2580	102"	1316	52"	912	36"	1800		

ДОПОЛНИТЕЛЬНОЕ ОБОРУДОВАНИЕ

▶ Гидравлический открываемый капот



▶ Централизованная смазка

▶ Механический открываемый капот



▶ Переходная плита ▶ Ripper

