



Гидравлический измельчитель для установки на колёсные или гусеничные погрузчики весом от 3 до 9 тонн. Используется при очистке леса, в промышленном озеленении и т. д., сочетая маневренность погрузчика с производительностью измельчителя. Подходит для измельчения дерева до 80-100 мм с подвижными молотками и 200-250 мм с фиксированными зубами. Оснащён ротором POLSER + диаметром 470 мм с вращающимися молотками, также можно устанавливать ротор с фиксированными молотками, что позволяет работать с пнями, корнями и ветвями больших размеров.

ХАРАКТЕРИСТИКИ

- ▶ Шасси из высокопрочной стали, толщина 8 мм.
- ▶ Ротор POLSER + диаметром 470 мм.
- ▶ Мульчер для компактного погрузчика от 3 до 9 тонн.
- ▶ 3 Приводных ремня CX.
- ▶ Фронтальных защитных цепей.
- ▶ Подшипники роликовые сферические двухрядные радиальные.
- ▶ Поршневой гидромотор.
- ▶ Салазки.
- ▶ Вращающиеся кованные лесохозяйственные молотки или фиксированные молотки с вольфрамовой пластиной или лезвия DRR.
- ▶ Компактный корпус ремня.
- ▶ Клапан рециркуляции включен в двигателе.
- ▶ Гидравлический задний капот.
- ▶ Модель полностью соответствует Техническим Нормативным актам ЕС.
- ▶ Информационные таблички и указатели, видимые персоналу.



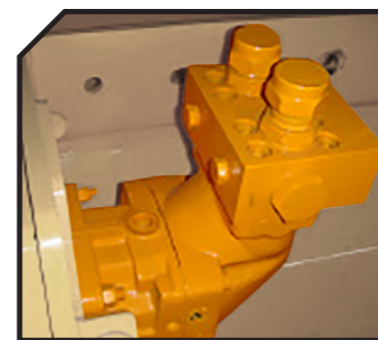
Гидравлический открываемый капот



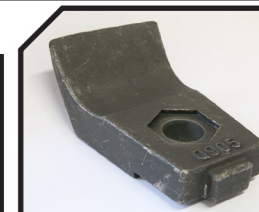
Вращающиеся кованные лесохозяйственные молотки



Клапан рециркуляции включен в двигателе



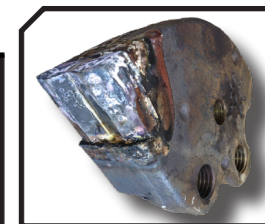
Лезвия DRR



Фиксированные молотки с вольфрамовой пластиной

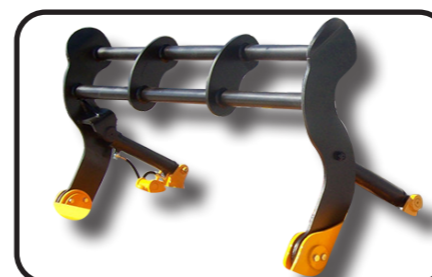


Система FIXE TOP

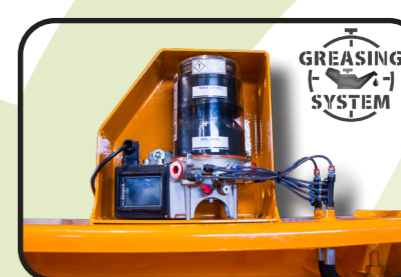


МОДЕЛЬ	мм	МОЩНОСТЬ		Макс. дав.	Салазки	Молотки	Лезвия DRR	Фиксированные молотки с вольфрамовой пластиной	КОЛИЧЕСТВО РЕМНЕЙ	ДИМЕНСИИ						об/мин Ротор Макс.
		Поток	л/мин							A мм	A in	B мм	B in	C мм	C in	
T-1400	1400	90-100	л/мин	350 бар	12	36	18	793	3 CX	1635	64"	995	39"	812	32"	2200
T-1600	1600	90-100	л/мин	350 бар	16	44	22	897	3 CX	1835	72"	995	39"	812	32"	2200
T-1800	1800	90-100	л/мин	350 бар	16	50	24	957	3 CX	2035	80"	995	39"	812	32"	2200
T-2000	2000	90-100	л/мин	350 бар	20	50	26	1015	3 CX	2235	88"	995	39"	812	32"	2200

ДОПОЛНИТЕЛЬНОЕ ОБОРУДОВАНИЕ



▶ Толкающая рама



▶ Централизованная смазка

